

## 't Susterhuys

De groep van assistentiewoningen (GAW) 't Susterhuys is verbonden aan het Woonzorgcentrum Sint-Barbara en wordt bestuurd door WZC Sint-Barbara vzw.

't Susterhuys is als groep van een 80-tal assistentiewoningen erkend door het Vlaams Agentschap Zorg en Gezondheid onder het nummer PE 1806.

Sint-Barbara wil met haar assistentiewoningen een woonvorm bieden met ruime dienstverlening.

Alle assistentiewoningen zijn bestemd voor relatief valide senioren en dit zowel voor alleenstaanden als voor echtparen. Wij waarborgen een kwalitatief hoogstaande dienstverlening met respect voor de zelfstandigheid, de geloofsovertuiging, de veiligheid en de privacy van de bewoner.



## Prijs

Dagprijs per assistentiewoning sinds 01/01/2020:

- AW met één slaapkamer campus A € 23,89
- AW met één slaapkamer campus B € 31,10
- AW met twee slaapkamers campus B € 40,37

### De dagprijs omvat:

- huur van uw assistentiewoning
- 24 uur waakfunctie
- onderhoud, verwarming en verlichting van de gemeenschappelijke lokalen, de gangen en de tuin
- onderhoud van de technische installatie en de liften
- brandverzekering van het gebouw
- parking auto

### In de dagprijs is niet inbegrepen :

- verwarming: hiervoor wordt maandelijks een voorschot aangerekend. Jaarlijks wordt per AW volgens verbruik afgerekend.
- water- en elektriciteitsverbruik (campus B): hiervoor wordt maandelijks een voorschot aangerekend. Jaarlijks wordt per AW volgens verbruik afgerekend.
- afvalbeheer
- (fiets)garage
- wasserette
- middagmaal
- ontbijt
- avondmaal
- Verpleging en pedicure
- Zorgpakket

Na telefonische afspraak, bent u welkom voor meer inlichtingen.



## Assistentiewoningen 't Susterhuys



Dieperstraat 17 A / 17 B  
2230 Herselt

Tel. (014)53.94.55  
socialiedienst@sintbarbara.be  
www.sintbarbara.be

## Uw assistentiewoning

Iedere assistentiewoning biedt :

- een hal, een berging, een woonkamer en een afzonderlijke slaapkamer
- een ingerichte keuken
- een ingerichte badkamer
- een zonnewering
- een oproepsysteem voor noodgevallen
- een individuele deurparlofoon met automatische buitendeur-opener, een eigen sleutel, een deurbel en een brievenbus
- een aansluiting voor TV en telefoon

U kan tevens gebruik maken van alle dienstverleningen vanuit het woonzorgcentrum zoals : maaltijden, kapper, pedicure, verpleegkundige verzorging, animatieactiviteiten, enz.

Deze diensten worden als supplement aangerekend op uw maandelijkse bewonersfactuur.

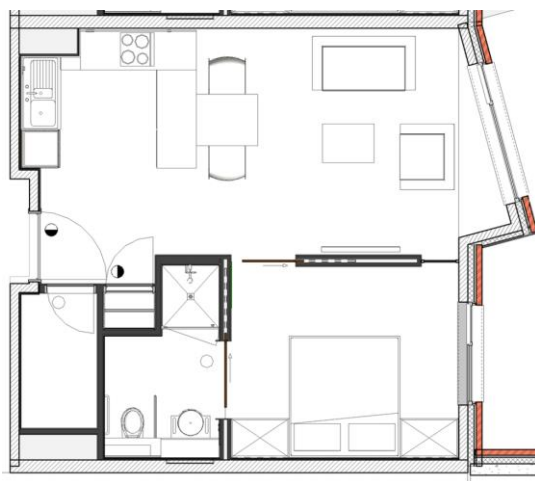


## Uw verzorging

Dag en nacht kan u, in geval van nood, via uw oproepsysteem, beroep doen op het personeel van het woonzorgcentrum.

Uw huisarts kiest u vrij. Indien de complexiteit van uw zorg toeneemt, dient een meer aangepaste zorgvorm overwogen te worden om uw zorgvraag gepast op te vangen. Als bewoner van een assistentiewoning, beschikt u over een voorkeursregeling bij opname in het WZC waarmee de GAW verbonden is.

## Plattegrond (opp ±45 m<sup>2</sup>)



## Uw veiligheid

De assistentiewoningen beantwoorden aan alle voorgeschreven veiligheidsnormen, in het bijzonder de brandveiligheidsvoorschriften. De gesloten voordeur kan u openen met de parlofoon. Er is een handig oproepsysteem. Het gebouw staat onder toezicht van de dienst Ouderenzorg van het Vlaamse Agentschap Zorg en Gezondheid.

## Uw vrijheid

Het gebouw is gelegen in een landelijke, groene en rustige omgeving in de nabijheid van de dorpskern. Het complex is toegankelijk voor rolstoelgebruikers. In uw assistentiewoning geniet u een volstrekte privacy en vrijheid. U gaat vrij in en uit en u ontvangt bezoek zoals u dat wil. Indien gewenst, kan u voor meerdere dagen uw assistentiewoning verlaten. U schildert uw assistentiewoning naar eigen smaak en richt ze in met eigen meubelen: u maakt er uw eigen, gezellige thuis van.

Via de gebruikersraad kan elke bewoner een inbreng hebben in de werking.

## Uw geloofsbeleving

De GAW is een Christelijk geïnspireerd initiatief maar staat open voor iedereen en eerbiedigt hierbij de ideologische, filosofische, politieke en godsdienstige vrijheid. U kan deelnemen aan de eucharistievieringen die doorgaan in de kapel van het woonzorgcentrum.

## Uw ontspanning

Het ontmoetingscentrum en diverse gezellige zitruimtes staan ter uwer beschikking, ook voor het ontvangen van bezoek. De tuin is vrij toegankelijk. U kan deelnemen aan bepaalde activiteiten, georganiseerd door het woonzorgcentrum. Bovendien bent u welkom in de wekelijkse cafetaria's van het WZC en de GAW.